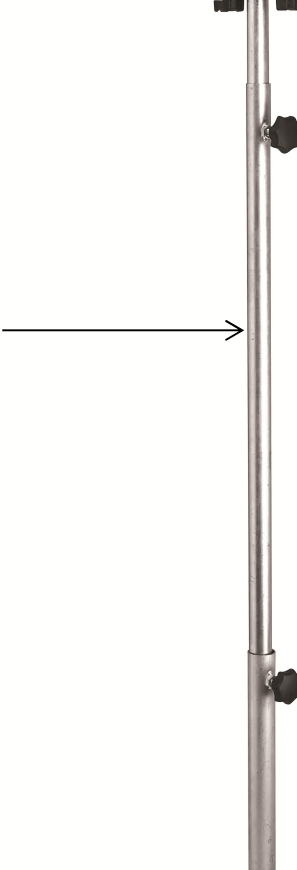


New**Support pour rouleau :**

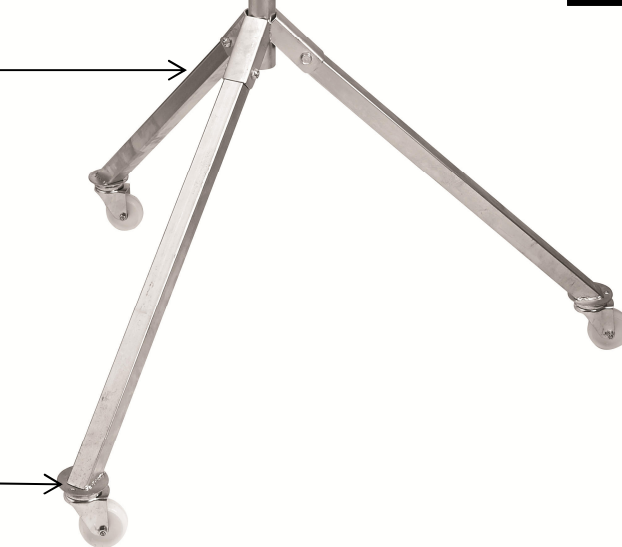
poids maxi 30 kg, Ø 130 mm

**Pied télescopique :**

réglable de 1230 mm à 2930 mm pour toutes les hauteurs de plafond

**Pied trépied :**

Grande stabilité

**Roulettes Ø 60 mm :**

Facilité de déplacement

**EXCLUSIVITE
BREVETEE****Travail à une
personne :**
diminution des coûts
chantier**Gain de temps****Moins de fatigue**

Mode d'emploi :

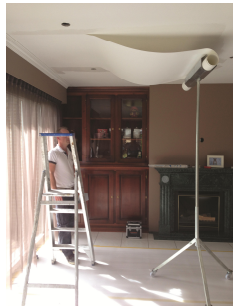
1 Encoller le plafond



2 Positionner le début de la laize sur le trait



3 Maroufler et marquer les bords



4 Dérouler le revêtement en déplaçant le dérouleur



5 Maroufler la partie déroulée et continuer ainsi jusqu'au mur opposé

Informations complémentaires :

Poids : 12 kg

Livré démonté avec sac de transport

Dimensions sac de transport : 1200 mm x 250 mm

